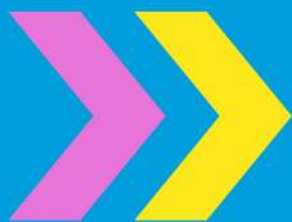




G GLOBE
COLLEGE
the place to be!



PTA

PROGRAMMA VAN TOETSING EN AFSLUITING (PTA)
Globe College 18AN

2019-2020

VMBO-3

BBL - Basis Beroepsgerichte Leerweg

KBL - Kader Beroepsgerichte Leerweg

TL - Theoretische Leerweg



GLOBE
COLLEGE

BBL

G **GLOBE**
COLLEGE
the place to be!



PTA

Programma van toetsing en afsluiting Schooljaar 2019 - 2020

Basisberoepsgerichte leerweg I

Globe College

NB:

Het PTA kan aan de actualiteit worden aangepast.

Programma van toetsing en afsluiting

Studie: Basisberoepsgerichte leerweg I

Vak: Nederlandse taal

Inleiding

Schoolexamens

Toetsen

SE	omschrijving	Herkansing	type	vorm	weging	moment	duur
SO	Tussentoets 1	..	T	S	2	P1	50
SO	Leesbevordering	..	T	S	2	P1	50
HO	Handelingsopdracht 1	b	HD		0	P1	50
SO	Schrijftoets: zakelijke e-mail	..	T	S	2	P1	50
SO	Eindtoets 1	b	T	S	3	P1	50
P. Gem. Periode gemiddelde 1		..					
V.Gem. Voortschrijdend gemiddelde		..					
SO	Tussentoets 2	..	T	S	2	P2	50
SO	Leesbevordering	..	T	S	2	P2	50
SO	Kijk- en luistertoets	..	T	KL	2	P2	100
SO	Schrijftoets: sollicitatiebrief (Jinc)	..	T	S	2	P2	50
SO	Eindtoets 2	b	T	S	3	P2	50
P. Gem. Periode gemiddelde 2		..					
V.Gem. Voortschrijdend gemiddelde		..					
SO	Tussentoets 3	..	T	S	2	P3	50
SO	Leesbevordering	..	T	S	2	P3	50
Mo	Stagepresentatie	b	T	M	3	P3	10
SO	Eindtoets 3	b	T	S	4	P3	100
P. Gem. Periode gemiddelde 3		..					
V.Gem. Voortschrijdend gemiddelde		..					

Herkansing

PO=Praktischeopdracht
HD=Handelingsdeel
TO=Toetsopdracht

S=Schriftelijk
M=Mondeling

Programma van toetsing en afsluiting

Studie: Basisberoepsgerichte leerweg I

Vak: Engelse taal

Inleiding

Schoolexamens

Toetsen

SE	omschrijving	Herkansing	type	vorm	weging	moment	duur
SO	Toets Theme 1	b	T	S	1	P1	50
SO	Toets Theme 2	b	PO	S	1	P1	50
SO	Leesvaardigheid	..	T		2	P1	60
P. Gem. Periode gemiddelde 1		..					
V.Gem. Voortschrijdend gemiddelde		..					
SO	Toets Theme 3	b	T	S	1	P2	50
SO	Toets Theme 4	b	T	S	1	P2	50
SO	Kijk- en Luistervaardigheid Cito	..	T	S	2	P2	60
SO	Toets Theme 5	b	T	S	1	P2	50
P. Gem. Periode gemiddelde 2		..					
V.Gem. Voortschrijdend gemiddelde		..					
SO	Toets Theme 6	b	T	S	1	P3	50
SO	Kijk- en Luistervaardigheid Cito	..	T	KL	2	P3	60
Mo	Spreekvaardigheid	..	T	M	2	P3	15
SO	Werkboek/portfolio (hele jaar)	..	HD		0	P3	
P. Gem. Periode gemiddelde 3		..					
V.Gem. Voortschrijdend gemiddelde		..					

Herkansing

PO=Praktischeopdracht
HD=Handelingsdeel
TO=Toetsopdracht

S=Schriftelijk
M=Mondeling

Programma van toetsing en afsluiting

Studie: Basisberoepsgerichte leerweg I Vak: wiskunde

Inleiding

Schoolexamens

Toetsen

SE	omschrijving	Herkansing	type	vorm	weging	moment	duur
SO	Hoofdstuk 1 & 2	..	T	S	1	P1	50
SO	Hoofdstuk 3 & 4	..	T	S	1	P1	50
SO	Hoofdstuk 1, 2, 3 en 4	b	T	S	2	P1	100
P. Gem.	Periode gemiddelde 1	..					
V.Gem.	Voortschrijdend gemiddelde	..					
SO	Hoofdstuk 5 en 6	..	T	S	1	P2	50
SO	Hoofdstuk 7 en 8	..	T	S	1	P2	50
SO	Hoofdstuk 5, 6, 7 en 8	b	T	S	2	P2	100
P. Gem.	Periode gemiddelde 2	..					
V.Gem.	Voortschrijdend gemiddelde	..					
SO	Hoofdstuk 9 & 10	..	T	S	1	P3	50
SO	Hoofdstuk 11	..	T	S	1	P3	50
SO	Hoofdstuk 9, 10 en 11	b	T	S	2	P3	100
SO	GWA Praktische Opdracht	..	T	S	1	P3	600
P. Gem.	Periode gemiddelde 3	..					
V.Gem.	Voortschrijdend gemiddelde	..					

Herkansing

PO=Praktischeopdracht
HD=Handelingsdeel
TO=Toetsopdracht

S=Schriftelijk
M=Mondeling

Programma van toetsing en afsluiting

Studie: Basisberoepsgerichte leerweg I

Vak: natuur- en scheikunde I

Inleiding

Schoolexamens

Toetsen

SE	omschrijving	Herkansing	type	vorm	weging	moment	duur
SO	Hoofdstuk 1	..	T	S	1	P1	50
SO	Hoofdstuk 2	..	T	S	1	P1	50
SO	Hoofdstuk 3	..	T	S	1	P1	50
SO	Toets letterformules P1	..	T	S	1	P1	50
PO	Practicum	..	PO		1	P1	
HO	Werkboek	b	HD		0	P1	
SO	Hoofdstuk 1, 2 en 3	b	T	S	5	P1	60
P. Gem.	Periode gemiddelde 1	..					
V.Gem.	Voortschrijdend gemiddelde	..					
SO	Hoofdstuk 4	..	T	S	1	P2	50
SO	Hoofdstuk 5	..	T	S	1	P2	50
SO	Hoofdstuk 6	..	T	S	1	P2	50
SO	Toets letterformules P2	..	T	S	1	P2	50
PO	Practicum	..	PO		1	P2	
HO	Werkboek	b	HD		0	P2	
SO	Hoofdstuk 4, 5 en 6	b	T	S	5	P2	60
P. Gem.	Periode gemiddelde 2	..					
V.Gem.	Voortschrijdend gemiddelde	..					
SO	Hoofdstuk 7	..	T	S	1	P3	50
SO	Hoofdstuk 8	..	T	S	1	P3	50
SO	Toets letterformules P3	..	T	S	1	P3	50
PO	Practicum	..	PO		1	P3	
HO	Werkboek	b	HD		0	P3	
PO	P.O. Energie	..	T	S	5	P3	60
P. Gem.	Periode gemiddelde 3	..					
V.Gem.	Voortschrijdend gemiddelde	..					

Herkansing

PO=Praktischeopdracht
HD=Handelingsdeel
TO=Toetsopdracht

S=Schriftelijk
M=Mondeling

Programma van toetsing en afsluiting

Studie: Basisberoepsgerichte leerweg I

Vak: maatschappijleer

Inleiding

Schoolexamens

Toetsen

SE	omschrijving	Herkansing	type	vorm	weging	moment	duur
SO	Toets H1 en H2 Wat is maatschappijleer/Jongeren	b	T	S	1	P1	50
PO	PO Werkstuk Maatschappelijk probleem	..	PO		1	P1	
SO	Toets H3 Politiek	b	T	S	1	P1	50
HO	HO Poster Gemeentebezoek	..	HD		0	P1	
	P. Gem. Periode gemiddelde 1	..					
	V.Gem. Voortschrijdend gemiddelde	..					
SO	Toets H4 Multiculturele Samenleving	b	T	S	1	P2	50
HO	HO Powerpoint en presenteren	..	HD		0	P2	
SO	Toets H5 Media	b	T	S	1	P2	50
HO	HO Media-opdracht	..	HD		0	P2	
	P. Gem. Periode gemiddelde 2	..					
	V.Gem. Voortschrijdend gemiddelde	..					
SO	Toets H6 Werk	b	T	S	1	P3	50
HO	HO Stage en begrippen powerpoint	..	HD		0	P3	
SO	Toets H7 Criminaliteit	b	T	S	1	P3	50
HO	HO expert in de klas	..	HD		0	P3	
SO	Toets H8 Relaties	b	T	S	1	P3	
SO	Actualiteitentoets (hoogste cijfer telt)	..	T	S	1	P3	50
	P. Gem. Periode gemiddelde 3	..					
	V.Gem. Voortschrijdend gemiddelde	..					

Herkansing

PO=Praktischeopdracht
HD=Handelingsdeel
TO=Toetsopdracht

S=Schriftelijk
M=Mondeling

Programma van toetsing en afsluiting

Studie: Basisberoepsgerichte leerweg I

Vak: lichamelijke opvoeding

Inleiding

Schoolexamens

Toetsen

SE	omschrijving	Herkansing	type	vorm	weging	moment	duur
PO	Voetbal	**	PO		1	P1	50
PO	Hockey	**	PO		1	P1	50
PO	Softbal vangen/gooien - begin partijspel	**	PO		1	P1	50
PO	Basketbal	**	PO		1	P1	50
PO	Turnen acrogym	**	PO		1	P1	50
PO	Badminton	**	PO		1	P1	50
PO	Atletiek hoogspringen (met minitrampoline)	**	PO		1	P1	50
PO	Conditie Oriëntatieloop 6 min. - shuttle-run test	**	PO		1	P1	50
P. Gem. Periode gemiddelde 1		**					
V.Gem. Voortschrijdend gemiddelde		**					
PO	Volleybal	**	PO		1	P2	50
PO	Uni-hockey	**	PO		1	P2	50
PO	Korfbal	**	PO		1	P2	50
PO	Voetbal	**	PO		1	P2	50
PO	Atletiek kogelstoten	**	PO		1	P2	50
PO	Turnen I trapezemaal	**	PO		1	P2	50
PO	Turnen II bokspringen/kastspringen - tipsalto	**	PO		1	P2	50
PO	Conditie shuttle-run test	**	PO		1	P2	50
P. Gem. Periode gemiddelde 2		**					
V.Gem. Voortschrijdend gemiddelde		**					
PO	Spel	**	PO		1	P3	50
PO	Atletiek I speerwerpen	**	PO		1	P3	50
PO	Atletiek II estafette - hordenlopen	**	PO		1	P3	50
PO	Conditie oriëntatieloop 12 min.	**	PO		1	P3	50
PO	Frisbee	**	PO		1	P3	50
PO	Slag- en loopspelen softbal partijvormen	**	PO		1	P3	50
PO	Sportdag	**	PO		1	P3	50
P. Gem. Periode gemiddelde 3		**					
V.Gem. Voortschrijdend gemiddelde		**					

Herkansing

PO=Praktischeopdracht
HD=Handelingsdeel
TO=Toetsopdracht

S=Schriftelijk
M=Mondeling

Programma van toetsing en afsluiting

Studie: Basisberoepsgerichte leerweg I Vak: economie

Inleiding

Schoolexamens

Toetsen

SE	omschrijving	Herkansing	type	vorm	weging	moment	duur
SO	H1 Waar heb jij behoefte aan?	..	T	S	1	P1	50
SO	H2 Grip op je knip	..	T	S	1	P1	50
SO	H1 en 2 Eindtoets	b	T	S	2	P1	90
P. Gem. Periode gemiddelde 1		..					
V.Gem. Voortschrijdend gemiddelde		..					
SO	H3 Sparen, lenen en verzekeren	..	T	S	1	P2	50
SO	H4 Werk dat zo?	..	T	S	1	P2	90
SO	H3 en 4 Eindtoets	b	T	S	2	P2	50
P. Gem. Periode gemiddelde 2		..					
V.Gem. Voortschrijdend gemiddelde		..					
SO	H5 Produceren maar!	..	T	S	1	P3	50
SO	H6 Regelt Den Haag dat?	..	T	S	1	P3	50
PO	Huishoudboekje	..	PO		1	P3	120
SO	H5 en 6 Eindtoets	b	T	S	2	P3	90
P. Gem. Periode gemiddelde 3		..					
V.Gem. Voortschrijdend gemiddelde		..					

Herkansing

PO=Praktischeopdracht
HD=Handelingsdeel
TO=Toetsopdracht

S=Schriftelijk
M=Mondeling

Programma van toetsing en afsluiting

Studie: Basisberoepsgerichte leerweg I Vak: biologie

Inleiding

Schoolexamens

Toetsen

SE	omschrijving	Herkansing	type	vorm	weging	moment	duur
SO	Toets 1: Tussentoets thema 1: Organen en cellen	..	T	S	1	P1	50
SO	Toets 2: Eindtoets thema : Organen en cellen + thema 2: Voortplant	b	T	S	2	P1	60
PO	Praktische opdracht 1: Microscopie	..	PO		1	P1	100
P. Gem.	Periode gemiddelde 1	..					
V.Gem.	Voortschrijdend gemiddelde	..					
PO	Praktische opdracht 2: Ordening	..	PO		1	P2	100
PO	Beoordeling werkboek + schrift thema 1 t/m 3	..	HD		1	P2	
SO	Toets 3: Tussentoets thema 4: Regeling	..	T	S	1	P2	50
SO	Toets 4: Eindtoets thema 4: Regeling + thema 5: Zintuigen	b	T	S	2	P2	60
P. Gem.	Periode gemiddelde 2	..					
V.Gem.	Voortschrijdend gemiddelde	..					
SO	Toets 5: Tussentoets thema 6: Stevigheid en beweging	..	T	S	1	P3	50
PO	Beoordeling werkboek + schrift thema 4 t/m 6	..	HD		1	P3	
PO	Praktische opdracht 3: Skelet	..	PO		1	P3	100
PO	Handelingsopdracht 1: Verslag biologisch onderzoek	..	PO		0	P3	100
PO	Handelingsopdracht 2: Energieweek	..	PO		0	P3	100
P. Gem.	Periode gemiddelde 3	..					
V.Gem.	Voortschrijdend gemiddelde	..					

Herkansing

PO=Praktischeopdracht
HD=Handelingsdeel
TO=Toetsopdracht

S=Schriftelijk
M=Mondeling

Programma van toetsing en afsluiting

Studie: Basisberoepsgerichte leerweg I

Vak: maatschappijkunde

Inleiding

Schoolexamens

Toetsen

SE	omschrijving	Herkansing	type	vorm	weging	moment	duur
SO	Multiculturele samenleving H1 t/m H3	..	T	S	1	P1	50
SO	Multiculturele samenleving H4 t/m H6	..	T	S	1	P1	50
SO	Multiculturele samenleving H1 t/m H9	b	T	S	2	P1	80
HO	Handelingsopdracht Multiculturele Samenleving	..	HD		0	P1	50
P. Gem. Periode gemiddelde 1		..					
V.Gem. Voortschrijdend gemiddelde		..					
SO	Massamedia H1 t/m H3	..	T	S	1	P2	50
SO	Massamedia H4 t/m H6	..	T	S	1	P2	50
SO	Massamedia H1 t/m H9	b	T	S	2	P2	80
HO	Handelingsopdracht Massamedia	..	HD		0	P2	50
P. Gem. Periode gemiddelde 2		..					
V.Gem. Voortschrijdend gemiddelde		..					
SO	Werk H1 t/m H3	..	T	S	1	P3	50
SO	Werk H4 t/m H7	..	T	S	1	P3	50
SO	Werk H8 t/m H10	..	T	S	1	P3	50
SO	Werk H1 t/m H11	b	T	S	2	P3	80
HO	Werkboek Werk volledig ingevuld	..	PO		1	P3	50
P. Gem. Periode gemiddelde 3		..					
V.Gem. Voortschrijdend gemiddelde		..					

Herkansing

PO=Praktischeopdracht
HD=Handelingsdeel
TO=Toetsopdracht

S=Schriftelijk
M=Mondeling

Programma van toetsing en afsluiting

Studie: Basisberoepsgerichte leerweg I

Vak: kunstvakken I

Inleiding

Schoolexamens

Toetsen

SE	omschrijving	Herkansing	type	vorm	weging	moment	duur
Hd	Activiteit 1 Maarsseveen	..	HD		0	P1	
Hd	Activiteit 2 Fort Vechten	..	HD		0	P1	
P. Gem.	Periode gemiddelde 1	..					
V.Gem.	Voortschrijdend gemiddelde	..					
Hd	Activiteit 3 Museumbezoek	..	HD		0	P2	
Hd	Talentklas lessen	..	HD		0	P2	
P. Gem.	Periode gemiddelde 2	..					
V.Gem.	Voortschrijdend gemiddelde	..					
Hd	Activiteit 4	..	HD		0	P3	
Hd	Activiteit 5 Keulen	..	HD		0	P3	
P. Gem.	Periode gemiddelde 3	..					
V.Gem.	Voortschrijdend gemiddelde	..					

Herkansing

PO=Praktischeopdracht
HD=Handelingsdeel
TO=Toetsopdracht

S=Schriftelijk
M=Mondeling

Programma van toetsing en afsluiting

Studie: Basisberoepsgerichte leerweg I

Vak: zorg en welzijn

Inleiding

Schoolexamens

Toetsen

SE	omschrijving	Herkansing	type	vorm	weging	moment	duur
SO	Tussentoets voorkomen van ongevallen EHBO	..	T	S	2	P1	50
SO	Toets voorkomen van ongevallen EHBO	b	T	S	3	P1	50
PO	Werkboek voorkomen van ongevallen EHBO	..	HD		1	P1	
PO	Skillslab: koken	..	PO		2	P1	
SO	Tussentoets Mens & gezondheid	..	T	S	2	P1	50
PO	Evenement: High Tea	..	PO		3	P1	
SO	Toets Mens & gezondheid	b	T	S	3	P1	50
P. Gem.	Periode gemiddelde 1	..					
V.Gem.	Voortschrijdend gemiddelde	..					
PO	Werkboek Mens & gezondheid	..	PO		1	P2	
PO	Skillslab: koken	..	PO		2	P2	
SO	Tussentoets Mens & omgeving	..	T	S	2	P2	50
PO	Skillslab: koken	..	PO		2	P2	
SO	Toets Mens & omgeving	b	T	S	3	P2	50
PO	Werkboek Mens & omgeving	..	PO		1	P2	
P. Gem.	Periode gemiddelde 2	..					
V.Gem.	Voortschrijdend gemiddelde	..					
SO	Tussentoets Mens & activiteit	..	T	S	2	P3	50
SO	Toets Mens & activiteit	b	T	S	3	P3	50
PO	Werkboek Mens & activiteit	..	PO		1	P3	
PO	Skillslab: Koken	..	PO		2	P3	
P. Gem.	Periode gemiddelde 3	..					
V.Gem.	Voortschrijdend gemiddelde	..					

Herkansing

PO=Praktischeopdracht
HD=Handelingsdeel
TO=Toetsopdracht

S=Schriftelijk
M=Mondeling

Programma van toetsing en afsluiting

Studie: Basisberoepsgerichte leerweg I

Vak: economie en ondernemen

Inleiding

Schoolexamens

Toetsen

SE	omschrijving	Herkansing	type	vorm	weging	moment	duur
SO	Tussentoets: Communiceren, Presenteren bedrijf, Bellen en Schrijven	..	T	S	1	P1	50
P. Gem. Periode gemiddelde 1		..					
V.Gem. Voortschrijdend gemiddelde		..					
PO	Praktijktoets: Secretarieel	..	PO		2	P2	75
SO	Eindtoets: Hele boek Secretarieel	b	T	S	2	P2	75
SO	Tussentoets: Hoe presenteer ik artikelen?	..	T	S	1	P2	50
PO	Praktijktoets: Commercieel	..	PO		2	P2	50
P. Gem. Periode gemiddelde 2		..					
V.Gem. Voortschrijdend gemiddelde		..					
SO	Eindtoets: Hele boek Commercieel	b	T	S	2	P3	75
SO	Tussentoets: Welke weg legt een artikel af?	..	T	S	1	P3	50
PO	Praktijktoets: Logistiek	..	PO		2	P3	50
SO	Eindtoets: Hele boek Logistiek	b	T	S	2	P3	75
P. Gem. Periode gemiddelde 3		..					
V.Gem. Voortschrijdend gemiddelde		..					

Herkansing

PO=Praktischeopdracht
HD=Handelingsdeel
TO=Toetsopdracht

S=Schriftelijk
M=Mondeling

Programma van toetsing en afsluiting

Studie: Basisberoepsgerichte leerweg I

Vak: produceren, installeren en energie

Inleiding

Schoolexamens

Toetsen

SE	omschrijving	Herkansing	type	vorm	weging	moment	duur
TT	Tussentoets: Technisch ontwerp & pennenhouder	..	T	S	1	P1	50
TT	Tussentoets: elektrische installatie & lichtschakelingen	..	T	S	1	P1	50
TT	Tussentoets: relais schakelingen & besturingskast	..	T	S	1	P1	50
PO	Praktijktoets	..	PO		2	P1	50
ET	Eindtoets: Zie leerstof tussentoetsen	b	T	S	2	P1	75
ET	Open boek toets Plaat en constructiewerk	..	T	S	1	P1	75
TT	Tussentoets: Spanplaten & regenboog organisier	..	T	S	1	P1	50
P. Gem. Periode gemiddelde 1		..					
V.Gem. Voortschrijdend gemiddelde		..					
TT	Tussentoets: Boorkistje & lassen (computer)	..	T	S	1	P2	50
PO	Praktijktoets: Flatscreenhouder	..	PO		2	P2	50
ET	Eindtoets: Zie leerstof tussentoetsen	b	T	S	2	P2	75
TT	Tussentoets: elektrische grootheden, wet van ohm & Vermogen	..	T	S	1	P2	50
TT	Tussentoets: elektrische schakelingen & Pneumatiek	..	T	S	1	P2	50
P. Gem. Periode gemiddelde 2		..					
V.Gem. Voortschrijdend gemiddelde		..					
TT	Praktijktoets: besturingssystemen	..	T	S	2	P3	50
ET	Eindtoets: Zie leerstof tussentoetsen	b	T	S	2	P3	75
TT	Tussentoets: Elektrische installatie zolder/bijkeuken/badkamer	..	T	S	1	P3	50
TT	Tussentoets: Sanitair installatie zolder/bijkeuken/badkamer	..	T	S	1	P3	50
PO	Praktijktoets: Sanitair installatie badkamer/keuken/zolder	..	PO		2	P3	75
ET	Eindtoets: Zie leerstof tussentoetsen	b	T	S	2	P3	75
P. Gem. Periode gemiddelde 3		..					
V.Gem. Voortschrijdend gemiddelde		..					

Herkansing

PO=Praktischeopdracht
HD=Handelingsdeel
TO=Toetsopdracht

S=Schriftelijk
M=Mondeling

Programma van toetsing en afsluiting

Studie: Basisberoepsgerichte leerweg I

Vak: mobiliteit en transport

Inleiding

Schoolexamens

Toetsen

SE	omschrijving	Herkansing	type	vorm	weging	moment	duur
PO	Praktijktoets	..	PO		3	P1	60
SO	Eindtoets	..	T	S	3	P1	60
SO	Electudetoets	..	T	S	2	P1	60
P. Gem. Periode gemiddelde 1		..					
V.Gem. Voortschrijdend gemiddelde		..					
PO	Praktijktoets	..	PO		3	P2	60
SO	Eindtoets	..	T	S	3	P2	60
SO	Electudetoets	..	T	S	2	P2	60
P. Gem. Periode gemiddelde 2		..					
V.Gem. Voortschrijdend gemiddelde		..					
PO	Praktijktoets	..	PO		3	P3	60
SO	Eindtoets	..	T	S	3	P3	60
SO	Electudetoets	..	T	S	2	P3	60
P. Gem. Periode gemiddelde 3		..					
V.Gem. Voortschrijdend gemiddelde		..					

Herkansing

PO=Praktischeopdracht
HD=Handelingsdeel
TO=Toetsopdracht

S=Schriftelijk
M=Mondeling

Programma van toetsing en afsluiting

Studie: Basisberoepsgerichte leerweg I

Vak: officemanagement keuzevak e&o

Inleiding

Schoolexamens

Toetsen

SE	omschrijving	Herkansing	type	vorm	weging	moment	duur
P. Gem.	Periode gemiddelde 1	..					
V.Gem.	Voortschrijdend gemiddelde	..					
P. Gem.	Periode gemiddelde 2	..					
V.Gem.	Voortschrijdend gemiddelde	..					
P. Gem.	Periode gemiddelde 3	..					
V.Gem.	Voortschrijdend gemiddelde	..					

Herkansing

PO=Praktischeopdracht
HD=Handelingsdeel
TO=Toetsopdracht

S=Schriftelijk
M=Mondeling

Programma van toetsing en afsluiting

Studie: Basisberoepsgerichte leerweg I

Vak: Communicatieve Vaardigheden

Inleiding

Schoolexamens

Toetsen

SE	omschrijving	Herkansing	type	vorm	weging	moment	duur
P. Gem.	Periode gemiddelde 1	..					
V.Gem.	Voortschrijdend gemiddelde	..					
P. Gem.	Periode gemiddelde 2	..					
V.Gem.	Voortschrijdend gemiddelde	..					
P. Gem.	Periode gemiddelde 3	..					
V.Gem.	Voortschrijdend gemiddelde	..					

Herkansing

PO=Praktischeopdracht
HD=Handelingsdeel
TO=Toetsopdracht

S=Schriftelijk
M=Mondeling

Programma van toetsing en afsluiting

Studie: Basisberoepsgerichte leerweg I

Vak: marketing keuzevak e&o

Inleiding

Schoolexamens

Toetsen

SE	omschrijving	Herkansing	type	vorm	weging	moment	duur
P. Gem.	Periode gemiddelde 1	..					
V.Gem.	Voortschrijdend gemiddelde	..					
P. Gem.	Periode gemiddelde 2	..					
V.Gem.	Voortschrijdend gemiddelde	..					
P. Gem.	Periode gemiddelde 3	..					
V.Gem.	Voortschrijdend gemiddelde	..					

Herkansing

PO=Praktischeopdracht
HD=Handelingsdeel
TO=Toetsopdracht

S=Schriftelijk
M=Mondeling

Programma van toetsing en afsluiting

Studie: Basisberoepsgerichte leerweg I

Vak: plaat en constructiewerk keuzevak pie

Inleiding

Schoolexamens

Toetsen

SE	omschrijving	Herkansing	type	vorm	weging	moment	duur
P. Gem.	Periode gemiddelde 1	..					
V.Gem.	Voortschrijdend gemiddelde	..					
P. Gem.	Periode gemiddelde 2	..					
V.Gem.	Voortschrijdend gemiddelde	..					
P. Gem.	Periode gemiddelde 3	..					
V.Gem.	Voortschrijdend gemiddelde	..					

Herkansing

PO=Praktischeopdracht
HD=Handelingsdeel
TO=Toetsopdracht

S=Schriftelijk
M=Mondeling

Programma van toetsing en afsluiting

Studie: Basisberoepsgerichte leerweg I

Vak: utiliteitsinstallaties keuzevak pie

Inleiding

Schoolexamens

Toetsen

SE	omschrijving	Herkansing	type	vorm	weging	moment	duur
P. Gem.	Periode gemiddelde 1	..					
V.Gem.	Voortschrijdend gemiddelde	..					
P. Gem.	Periode gemiddelde 2	..					
V.Gem.	Voortschrijdend gemiddelde	..					
P. Gem.	Periode gemiddelde 3	..					
V.Gem.	Voortschrijdend gemiddelde	..					

Herkansing

PO=Praktischeopdracht
HD=Handelingsdeel
TO=Toetsopdracht

S=Schriftelijk
M=Mondeling

Programma van toetsing en afsluiting

Studie: Basisberoepsgerichte leerweg I

Vak: dakbedekking keuzevak pie

Inleiding

Schoolexamens

Toetsen

SE	omschrijving	Herkansing	type	vorm	weging	moment	duur
P. Gem.	Periode gemiddelde 1	..					
V.Gem.	Voortschrijdend gemiddelde	..					
P. Gem.	Periode gemiddelde 2	..					
V.Gem.	Voortschrijdend gemiddelde	..					
P. Gem.	Periode gemiddelde 3	..					
V.Gem.	Voortschrijdend gemiddelde	..					

Herkansing

PO=Praktischeopdracht
HD=Handelingsdeel
TO=Toetsopdracht

S=Schriftelijk
M=Mondeling

Programma van toetsing en afsluiting

Studie: Basisberoepsgerichte leerweg I

Vak: verspaningstechnieken keuzevak pie

Inleiding

Schoolexamens

Toetsen

SE	omschrijving	Herkansing	type	vorm	weging	moment	duur
P. Gem.	Periode gemiddelde 1	..					
V.Gem.	Voortschrijdend gemiddelde	..					
P. Gem.	Periode gemiddelde 2	..					
V.Gem.	Voortschrijdend gemiddelde	..					
P. Gem.	Periode gemiddelde 3	..					
V.Gem.	Voortschrijdend gemiddelde	..					

Herkansing

PO=Praktischeopdracht
HD=Handelingsdeel
TO=Toetsopdracht

S=Schriftelijk
M=Mondeling

Programma van toetsing en afsluiting

Studie: Basisberoepsgerichte leerweg I

Vak: ongevallen ehbo keuzevak z&w

Inleiding

Schoolexamens

Toetsen

SE	omschrijving	Herkansing	type	vorm	weging	moment	duur
P. Gem.	Periode gemiddelde 1	..					
V.Gem.	Voortschrijdend gemiddelde	..					
P. Gem.	Periode gemiddelde 2	..					
V.Gem.	Voortschrijdend gemiddelde	..					
P. Gem.	Periode gemiddelde 3	..					
V.Gem.	Voortschrijdend gemiddelde	..					

Herkansing

PO=Praktischeopdracht
HD=Handelingsdeel
TO=Toetsopdracht

S=Schriftelijk
M=Mondeling

Programma van toetsing en afsluiting

Studie: Basisberoepsgerichte leerweg I

Vak: fietstechniek keuzevak m&t

Inleiding

Schoolexamens

Toetsen

SE	omschrijving	Herkansing	type	vorm	weging	moment	duur
P. Gem.	Periode gemiddelde 1	..					
V.Gem.	Voortschrijdend gemiddelde	..					
P. Gem.	Periode gemiddelde 2	..					
V.Gem.	Voortschrijdend gemiddelde	..					
P. Gem.	Periode gemiddelde 3	..					
V.Gem.	Voortschrijdend gemiddelde	..					

Herkansing

PO=Praktischeopdracht
HD=Handelingsdeel
TO=Toetsopdracht

S=Schriftelijk
M=Mondeling

Programma van toetsing en afsluiting

Studie: Basisberoepsgerichte leerweg I

Vak: welzijn kind en jongere keuzevak z&w

Inleiding

Schoolexamens

Toetsen

SE	omschrijving	Herkansing	type	vorm	weging	moment	duur
P. Gem.	Periode gemiddelde 1	..					
V.Gem.	Voortschrijdend gemiddelde	..					
P. Gem.	Periode gemiddelde 2	..					
V.Gem.	Voortschrijdend gemiddelde	..					
P. Gem.	Periode gemiddelde 3	..					
V.Gem.	Voortschrijdend gemiddelde	..					

Herkansing

PO=Praktischeopdracht
HD=Handelingsdeel
TO=Toetsopdracht

S=Schriftelijk
M=Mondeling

KBL

G **GLOBE**
COLLEGE
the place to be!



PTA

Programma van toetsing en afsluiting Schooljaar 2019 - 2020

Kaderberoepsgerichte leerweg I

Globe College

NB:

Het PTA kan aan de actualiteit worden aangepast.

Programma van toetsing en afsluiting

Studie: Kaderberoepsgerichte leerweg I Vak: Nederlandse taal

Inleiding

Schoolexamens

Toetsen

SE	omschrijving	Herkansing	type	vorm	weging	moment	duur
SO	Tussentoets 1	..	T	S	2	P1	50
SO	Leesbevordering	..	T	S	2	P1	50
HO	Handelingsopdracht 1	b	HD		0	P1	50
SO	Schrijftoets: zakelijke e-mail	..	T	S	2	P1	50
SO	Eindtoets 1	b	T	S	3	P1	50
P. Gem. Periode gemiddelde 1		..					
V.Gem. Voortschrijdend gemiddelde		..					
SO	Tussentoets 2	..	T	S	2	P2	50
SO	Leesbevordering	..	T	S	2	P2	50
SO	Kijk- en luistertoets	..	T		2	P2	100
SO	Schrijftoets: sollicitatiebrief (Jinc)	..	T	S	2	P2	50
SO	Eindtoets 2	b	T	S	3	P2	50
P. Gem. Periode gemiddelde 2		..					
V.Gem. Voortschrijdend gemiddelde		..					
SO	Tussentoets 3	..	T	S	2	P3	50
SO	Leesbevordering	..	T	S	2	P3	50
Mo	Stagepresentatie	b	T	M	3	P3	10
SO	Eindtoets 3	b	T	S	4	P3	100
P. Gem. Periode gemiddelde 3		..					
V.Gem. Voortschrijdend gemiddelde		..					

Herkansing

PO=Praktischeopdracht
HD=Handelingsdeel
TO=Toetsopdracht

S=Schriftelijk
M=Mondeling

Programma van toetsing en afsluiting

Studie: Kaderberoepsgerichte leerweg I Vak: Engelse taal

Inleiding

Schoolexamens

Toetsen

SE	omschrijving	Herkansing	type	vorm	weging	moment	duur
SO	Toets Theme 1	b	T	S	1	P1	50
SO	Toets Theme 2	b	T	S	1	P1	50
SO	Leesvaardigheid	..	T	S	2	P1	60
P. Gem. Periode gemiddelde 1		..					
V.Gem. Voortschrijdend gemiddelde		..					
SO	Toets Theme 3	b	T	S	1	P2	50
SO	Toets Theme 4	b	T	S	1	P2	50
SO	Kijk- en Luistervaardigheid Cito	..	T	KL	2	P2	60
SO	Toets Theme 5	b	T	S	1	P2	50
P. Gem. Periode gemiddelde 2		..					
V.Gem. Voortschrijdend gemiddelde		..					
SO	Toets Theme 6	b	T	S	1	P3	50
SO	Kijk- en Luistervaardigheid Cito	..	T	KL	2	P3	60
Mo	Spreekvaardigheid	..	T	M	2	P3	15
SO	Werkboek/portfolio (hele jaar)	..	HD	S	0	P3	
P. Gem. Periode gemiddelde 3		..					
V.Gem. Voortschrijdend gemiddelde		..					

Herkansing

PO=Praktische opdracht
HD=Handelingsdeel
TO=Toetsopdracht

S=Schriftelijk
M=Mondeling

Programma van toetsing en afsluiting

Studie: Kaderberoepsgerichte leerweg I Vak: wiskunde

Inleiding

Schoolexamens

Toetsen

SE	omschrijving	Herkansing	type	vorm	weging	moment	duur
SO	Hoofdstuk 1 & 2	..	T	S	1	P1	50
SO	Hoofdstuk 3 & 4	..	T	S	1	P1	50
SO	Hoofdstuk 1, 2, 3 en 4	b	T	S	2	P1	100
P. Gem.	Periode gemiddelde 1	..					
V.Gem.	Voortschrijdend gemiddelde	..					
SO	Hoofdstuk 5 en 6	..	T	S	1	P2	50
SO	Hoofdstuk 7 en 8	..	T	S	1	P2	50
SO	Hoofdstuk 5, 6, 7 en 8	b	T	S	2	P2	100
P. Gem.	Periode gemiddelde 2	..					
V.Gem.	Voortschrijdend gemiddelde	..					
SO	Hoofdstuk 9 & 11	..	T	S	1	P3	50
SO	Hoofdstuk 9, 10, 11 en 12	b	T	S	2	P3	100
SO	GWA Praktische Opdracht	..	T	S	1	P3	600
P. Gem.	Periode gemiddelde 3	..					
V.Gem.	Voortschrijdend gemiddelde	..					

Herkansing

PO=Praktischeopdracht
HD=Handelingsdeel
TO=Toetsopdracht

S=Schriftelijk
M=Mondeling

Programma van toetsing en afsluiting

Studie: Kaderberoepsgerichte leerweg I Vak: kunstvakken I

Inleiding

Schoolexamens

Toetsen

SE	omschrijving	Herkansing	type	vorm	weging	moment	duur
Hd	Activiteit 1 Maarsseveen	..	PO		0	P1	
Hd	Activiteit 2 Fort Vechten	..	PO		0	P1	
	P. Gem. Periode gemiddelde 1	..					
	V.Gem. Voortschrijdend gemiddelde	..					
Hd	Activiteit 3 Museumbezoek	..	PO		0	P2	
Hd	Talentklas lessen	..	PO		0	P2	
	P. Gem. Periode gemiddelde 2	..					
	V.Gem. Voortschrijdend gemiddelde	..					
Hd	Activiteit 4	..	PO		0	P3	
Hd	Activiteit 5 Keulen	..	PO		0	P3	
	P. Gem. Periode gemiddelde 3	..					
	V.Gem. Voortschrijdend gemiddelde	..					

Herkansing

PO=Praktischeopdracht
HD=Handelingsdeel
TO=Toetsopdracht

S=Schriftelijk
M=Mondeling

Programma van toetsing en afsluiting

Studie: Kaderberoepsgerichte leerweg I Vak: maatschappijleer

Inleiding

Schoolexamens

Toetsen

SE	omschrijving	Herkansing	type	vorm	weging	moment	duur
SO	Toets H1 en H2 Wat is maatschappijleer/Jongeren	b	T	S	1	P1	50
PO	PO Werkstuk Maatschappelijk probleem	..	PO		1	P1	50
SO	Toets H3 Politiek	b	T		1	P1	50
HO	HO Poster Gemeentebezoek	..	HD		0	P1	50
P. Gem. Periode gemiddelde 1		..					
V.Gem. Voortschrijdend gemiddelde		..					
SO	Toets H4 Pluriforme samenleving Samenleving	b	T		1	P2	50
HO	HO Powerpoint en presenteren	..	HD		0	P2	50
SO	Toets H5 Nederland en de wereld	b	T	S	1	P2	50
HO	HO H5	..	HD		0	P2	50
SO	Toets H6 Media	b	T	S	1	P2	50
HO	HO Media-opdracht	..	HD		0	P2	50
P. Gem. Periode gemiddelde 2		..					
V.Gem. Voortschrijdend gemiddelde		..					
SO	Toets H7 Werk	b	T	S	1	P3	50
HO	HO Stage en begrippen powerpoint	..	HD		0	P3	50
SO	Toets H8 Criminaliteit	b	T	S	1	P3	50
HO	HO Criminaliteit	..	HD		0	P3	50
SO	Toets H9 Relaties	b	T	S	1	P3	50
SO	Actualiteitentoets (hoogste cijfer telt)	..	T	S	1	P3	25
P. Gem. Periode gemiddelde 3		..					
V.Gem. Voortschrijdend gemiddelde		..					

Herkansing

PO=Praktischeopdracht
HD=Handelingsdeel
TO=Toetsopdracht

S=Schriftelijk
M=Mondeling

Programma van toetsing en afsluiting

Studie: Kaderberoepsgerichte leerweg I Vak: lichamelijke opvoeding

Inleiding

Schoolexamens

Toetsen

SE	omschrijving	Herkansing	type	vorm	weging	moment	duur
PO	Voetbal	**	PO		1	P1	50
PO	Hockey	**	PO		1	P1	50
PO	Softbal vangen/gooien - begin partijspel	**	PO		1	P1	50
PO	Basketbal	**	PO		1	P1	50
PO	Turnen acrogym	**	PO		1	P1	50
PO	Badminton	**	PO		1	P1	50
PO	Atletiek hoogspringen (met minitrampoline)	**	PO		1	P1	50
PO	Conditie Oriëntatieloop 6 min. - shuttle-run test	**	PO		1	P1	50
P. Gem.	Periode gemiddelde 1	**					
V.Gem.	Voortschrijdend gemiddelde	**					
PO	Volleybal	**	PO		1	P2	50
PO	Uni-hockey	**	PO		1	P2	50
PO	Korfbal	**	PO		1	P2	50
PO	Voetbal	**	PO		1	P2	50
PO	Atletiek kogelstoten	**	PO		1	P2	50
PO	Turnen I trapezemaal	**	PO		1	P2	50
PO	Turnen II bokspringen/kastspringen - tipsalto	**	PO		1	P2	50
PO	Conditie shuttle-run test	**	PO		1	P2	50
P. Gem.	Periode gemiddelde 2	**					
V.Gem.	Voortschrijdend gemiddelde	**					
PO	Spel	**	PO		1	P3	50
PO	Atletiek I speerwerpen	**	PO		1	P3	50
PO	Atletiek II estafette - hordenlopen	**	PO		1	P3	50
PO	Conditie oriëntatieloop 12 min.	**	PO		1	P3	50
PO	Frisbee	**	PO		1	P3	50
PO	Slag- en loopspelen softbal partijvormen	**	PO		1	P3	50
PO	Sportdag	**	PO		1	P3	50
P. Gem.	Periode gemiddelde 3	**					
V.Gem.	Voortschrijdend gemiddelde	**					

Herkansing

PO=Praktischeopdracht
HD=Handelingsdeel
TO=Toetsopdracht

S=Schriftelijk
M=Mondeling

Programma van toetsing en afsluiting

Studie: Kaderberoepsgerichte leerweg I Vak: economie

Inleiding

Schoolexamens

Toetsen

SE	omschrijving	Herkansing	type	vorm	weging	moment	duur
SO	H1 Kun jij kopen wat jij wilt?	..	T	S	1	P1	50
SO	H1 t/m 3 Eindtoets	b	T	S	2	P1	90
	P. Gem. Periode gemiddelde 1	..					
	V.Gem. Voortschrijdend gemiddelde	..					
SO	H4 Ben je verzekerd?	..	T	S	1	P2	50
SO	H4 t/m 6 Eindtoets	b	T	S	2	P2	90
	P. Gem. Periode gemiddelde 2	..					
	V.Gem. Voortschrijdend gemiddelde	..					
SO	H7 De overheid voor ons allemaal	..	T	S	1	P3	50
PO	Huishoudboekje	..	T	S	1	P3	120
SO	H7 en 8 Eindtoets	b	T	S	2	P3	90
	P. Gem. Periode gemiddelde 3	..					
	V.Gem. Voortschrijdend gemiddelde	..					

Herkansing

PO=Praktischeopdracht
HD=Handelingsdeel
TO=Toetsopdracht

S=Schriftelijk
M=Mondeling

Programma van toetsing en afsluiting

Studie: Kaderberoepsgerichte leerweg I Vak: maatschappijkunde

Inleiding

Schoolexamens

Toetsen

SE	omschrijving	Herkansing	type	vorm	weging	moment	duur
SO	Multiculturele samenleving H1 t/m H3	..	T	S	1	P1	50
SO	Multiculturele samenleving H4 t/m H6	..	T	S	1	P1	50
SO	Multiculturele samenleving H1 t/m H8	b	T	S	2	P1	80
HO	Handelingsopdracht Multiculturele Samenleving	..	HD		0	P1	50
P. Gem. Periode gemiddelde 1		..					
V.Gem. Voortschrijdend gemiddelde		..					
SO	Massamedia H1 t/m H3	..	T	S	1	P2	50
SO	Massamedia H4 t/m H6	..	T	S	1	P2	50
SO	Massamedia H1 t/m H7	b	T	S	2	P2	80
HO	Handelingsopdracht Massamedia	..	HD		0	P2	50
P. Gem. Periode gemiddelde 2		..					
V.Gem. Voortschrijdend gemiddelde		..					
SO	Werk H1 t/m H3	..	T	S	1	P3	50
SO	Werk H4 t/m H7	..	T	S	1	P3	50
SO	Werk H7 t/m H8	..	T	S	1	P3	50
SO	Werk H1 t/m H8	b	T	S	2	P3	80
HO	Werkboek Werk aftekenen	..	HD		1	P3	50
P. Gem. Periode gemiddelde 3		..					
V.Gem. Voortschrijdend gemiddelde		..					

Herkansing

PO=Praktischeopdracht
HD=Handelingsdeel
TO=Toetsopdracht

S=Schriftelijk
M=Mondeling

Programma van toetsing en afsluiting

Studie: Kaderberoepsgerichte leerweg I Vak: natuur- en scheikunde I

Inleiding

Schoolexamens

Toetsen

SE	omschrijving	Herkansing	type	vorm	weging	moment	duur
SO	Hoofdstuk 1	..	T	S	1	P1	50
SO	Hoofdstuk 2	..	T	S	1	P1	50
SO	Hoofdstuk 3	..	T	S	1	P1	50
SO	Toets letterformules P1	..	T	S	1	P1	50
PO	Practicum	..	PO		1	P1	
HO	Werkboek	b	HD		0	P1	
SO	Hoofdstuk 1, 2 en 3	b	T	S	5	P1	90
P. Gem.	Periode gemiddelde 1	..					
V.Gem.	Voortschrijdend gemiddelde	..					
SO	Hoofdstuk 4	..	T	S	1	P2	50
SO	Hoofdstuk 5	..	T	S	1	P2	50
SO	Hoofdstuk 6	..	T	S	1	P2	50
SO	Toets letterformules P2	..	T	S	1	P2	50
PO	Practicum	..	PO		1	P2	
HO	Werkboek	b	HD		0	P2	
SO	Hoofdstuk 4, 5 en 6	b	T	S	5	P2	90
P. Gem.	Periode gemiddelde 2	..					
V.Gem.	Voortschrijdend gemiddelde	..					
SO	Hoofdstuk 7	..	T	S	1	P2	50
SO	Hoofdstuk 8	..	T	S	1	P3	50
SO	Toets letterformules P3	..	T	S	1	P3	50
PO	Practicum	..	PO		1	P3	
HO	Werkboek	b	HD		0	P3	
PO	P.O. Energie	..	PO		5	P3	600
SO	Hoofdstuk 6, 7 en 8	b	T	S	5	P3	90
P. Gem.	Periode gemiddelde 3	..					
V.Gem.	Voortschrijdend gemiddelde	..					

Herkansing

PO=Praktischeopdracht
HD=Handelingsdeel
TO=Toetsopdracht

S=Schriftelijk
M=Mondeling

Programma van toetsing en afsluiting

Studie: Kaderberoepsgerichte leerweg I Vak: biologie

Inleiding

Schoolexamens

Toetsen

SE	omschrijving	Herkansing	type	vorm	weging	moment	duur
SO	Toets 1: Eindtoets thema 1: Organen en cellen + thema 2: Voortpla	b	T	S	3	P1	100
HO	Handelingsopdracht 1: Biologisch onderzoek.	..	HD		0	P1	
PO	Praktische opdracht 1: Microscopie.	..	PO		1	P1	100
HO	Handelingsopdracht 2: SOA's & geboorteregeling	..	HD		0	P1	
	P. Gem. Periode gemiddelde 1	..					
	V.Gem. Voortschrijdend gemiddelde	..					
SO	Toets 2: Eindtoets thema 3: Erfelijkheid & evolutie + thema 4: Ord	b	T	S	2	P2	100
PO	Praktische opdracht 2: Ordening.	..	PO		1	P2	100
PO	Beoordeling werkboek + schrift thema 1 t/m 4	..	PO		1	P2	
	P. Gem. Periode gemiddelde 2	..					
	V.Gem. Voortschrijdend gemiddelde	..					
SO	Toets 3: Eindtoets thema 5: Regeling + thema 6: Zintuigen.	b	T	S	3	P3	100
PO	Praktische opdracht 3: Stevigheid & beweging.	..	PO		1	P3	100
HO	Handelingsopdracht 3: Zintuigen	..	HD		0	P3	100
PO	Beoordeling werkboek + schrift thema 5 + 6 + 7.	..	PO		1	P3	
HO	Handelingsopdracht 4: Energieweek	..	HD		0	P3	100
	P. Gem. Periode gemiddelde 3	..					
	V.Gem. Voortschrijdend gemiddelde	..					

Herkansing

PO=Praktischeopdracht
HD=Handelingsdeel
TO=Toetsopdracht

S=Schriftelijk
M=Mondeling

Programma van toetsing en afsluiting

Studie: Kaderberoepsgerichte leerweg I Vak: economie en ondernemen

Inleiding

Schoolexamens

Toetsen

SE	omschrijving	Herkansing	type	vorm	weging	moment	duur
SO	Tussentoets: Communiceren, Presenteren bedrijf, Bellen en Schrijven	..	T	S	1	P1	50
P. Gem. Periode gemiddelde 1		..					
V.Gem. Voortschrijdend gemiddelde		..					
PO	Praktijktoets: Secretarieel	..	PO		2	P2	75
SO	Eindtoets: Hele boek Secretarieel	b	T	S	2	P2	75
SO	Tussentoets: Hoe presenteer ik artikelen?	..	T	S	1	P2	50
PO	Praktijktoets: Commercieel	..	PO		2	P2	50
P. Gem. Periode gemiddelde 2		..					
V.Gem. Voortschrijdend gemiddelde		..					
SO	Eindtoets: Hele boek Commercieel	b	T	S	2	P3	75
SO	Tussentoets: Welke weg legt een artikel af?	..	T	S	1	P3	50
PO	Praktijktoets: Logistiek	..	PO		2	P3	50
SO	Eindtoets: Hele boek Logistiek	b	T	S	2	P3	75
P. Gem. Periode gemiddelde 3		..					
V.Gem. Voortschrijdend gemiddelde		..					

Herkansing

PO=Praktische opdracht
HD=Handelingsdeel
TO=Toetsopdracht

S=Schriftelijk
M=Mondeling

Programma van toetsing en afsluiting

Studie: Kaderberoepsgerichte leerweg I Vak: produceren, installeren en energie

Inleiding

Schoolexamens

Toetsen

SE	omschrijving	Herkansing	type	vorm	weging	moment	duur
TT	Tussentoets: Technisch ontwerp & pennenhouder	..	T	S	1	P1	50
TT	Tussentoets: elektrische installatie & lichtschakelingen	..	T	S	1	P1	50
TT	Tussentoets: relais schakelingen & besturingskast	..	T	S	1	P1	50
PO	Praktijktoets	..	PO		2	P1	50
ET	Eindtoets: Zie leerstof tussentoetsen	b	T	S	2	P1	75
ET	Open boek toets Plaat en constructiewerk	..	T	S	1	P1	75
TT	Tussentoets: Spanplaten & regenboog organisier	..	T	S	1	P1	50
P. Gem. Periode gemiddelde 1		..					
V.Gem. Voortschrijdend gemiddelde		..					
TT	Tussentoets: Boorkistje & lassen (computer)	..	T	S	1	P2	50
PO	Praktijktoets: Flatscreenhouder	..	PO		2	P2	50
ET	Eindtoets: Zie leerstof tussentoetsen	b	T	S	2	P2	75
TT	Tussentoets: elektrische grootheden, wet van ohm & Vermogen	..	T	S	1	P2	50
TT	Tussentoets: elektrische schakelingen & Pneumatiek	..	T	S	1	P2	50
P. Gem. Periode gemiddelde 2		..					
V.Gem. Voortschrijdend gemiddelde		..					
TT	Praktijktoets: besturingssystemen	..	PO		2	P3	50
ET	Eindtoets: Zie leerstof tussentoetsen	b	T	S	2	P3	75
TT	Tussentoets: Elektrische installatie zolder/bijkeuken/badkamer	..	T	S	1	P3	50
TT	Tussentoets: Sanitair installatie zolder/bijkeuken/badkamer	..	T	S	1	P3	50
PO	Praktijktoets: Sanitair installatie badkamer/keuken/zolder	..	PO		2	P3	50
ET	Eindtoets: Zie leerstof tussentoetsen	b	T	S	2	P3	75
P. Gem. Periode gemiddelde 3		..					
V.Gem. Voortschrijdend gemiddelde		..					

Herkansing

PO=Praktischeopdracht
 HD=Handelingsdeel
 TO=Toetsopdracht

S=Schriftelijk
 M=Mondeling

Programma van toetsing en afsluiting

Studie: Kaderberoepsgerichte leerweg I Vak: zorg en welzijn

Inleiding

Schoolexamens

Toetsen

SE	omschrijving	Herkansing	type	vorm	weging	moment	duur
SO	Tussentoets voorkomen van ongevallen EHBO	..	T	S	2 P1		50
PO	Toets voorkomen van ongevallen EHBO	b	T	S	3 P1		50
SO	Werkboek voorkomen van ongevallen EHBO	..	PO		1 P1		
PO	Skillslab: koken	..	PO		2 P1		
SO	Tussentoets Mens & gezondheid	..	T	S	2 P1		50
PO	Evenement: High Tea	..	PO		3 P1		
SO	Toets Mens & gezondheid	b	T	S	3 P1		50
P. Gem.	Periode gemiddelde 1	..					
V.Gem.	Voortschrijdend gemiddelde	..					
PO	Werkboek Mens & gezondheid	..	PO		1 P2		
PO	Skillslab: koken	..	PO		2 P2		
SO	Tussentoets Mens & omgeving	..	T	S	2 P2		50
PO	Skillslab: koken	..	PO		2 P2		
SO	Toets Mens & omgeving	b	T	S	3 P2		50
PO	Werkboek Mens & omgeving	..	PO		1 P2		
P. Gem.	Periode gemiddelde 2	..					
V.Gem.	Voortschrijdend gemiddelde	..					
SO	Tussentoets Mens & activiteit	..	T	S	2 P3		50
SO	Toets Mens & activiteit	b	T	S	3 P3		50
PO	Werkboek Mens & activiteit	..	PO		1 P3		
PO	Skillslab: Koken	..	PO		2 P3		
P. Gem.	Periode gemiddelde 3	..					
V.Gem.	Voortschrijdend gemiddelde	..					

Herkansing

PO=Praktischeopdracht
HD=Handelingsdeel
TO=Toetsopdracht

S=Schriftelijk
M=Mondeling

Programma van toetsing en afsluiting

Studie: Kaderberoepsgerichte leerweg I Vak: mobiliteit en transport

Inleiding

Schoolexamens

Toetsen

SE	omschrijving	Herkansing	type	vorm	weging	moment	duur
PO	Praktijktoets	..	PO		3	P1	60
SO	Eindtoets	..	T	S	3	P1	60
SO	Electudetoets	..	T	S	2	P1	60
P. Gem. Periode gemiddelde 1		..					
V.Gem. Voortschrijdend gemiddelde		..					
PO	Praktijktoets	..	PO		3	P2	60
SO	Eindtoets	..	T	S	3	P2	60
SO	Electudetoets	..	T	S	2	P2	60
P. Gem. Periode gemiddelde 2		..					
V.Gem. Voortschrijdend gemiddelde		..					
PO	Praktijktoets	..	PO		3	P3	60
SO	Eindtoets	..	T	S	3	P3	60
SO	Electudetoets	..	T	S	2	P3	60
P. Gem. Periode gemiddelde 3		..					
V.Gem. Voortschrijdend gemiddelde		..					

Herkansing

PO=Praktischeopdracht
HD=Handelingsdeel
TO=Toetsopdracht

S=Schriftelijk
M=Mondeling

Programma van toetsing en afsluiting

Studie: Kaderberoepsgerichte leerweg I Vak: officemanagement keuzevak e&o

Inleiding

Schoolexamens

Toetsen

SE	omschrijving	Herkansing	type	vorm	weging	moment	duur
P. Gem.	Periode gemiddelde 1	..					
V. Gem.	Voortschrijdend gemiddelde	..					
P. Gem.	Periode gemiddelde 2	..					
V. Gem.	Voortschrijdend gemiddelde	..					
P. Gem.	Periode gemiddelde 3	..					
V. Gem.	Voortschrijdend gemiddelde	..					

Herkansing

PO=Praktischeopdracht
HD=Handelingsdeel
TO=Toetsopdracht

S=Schriftelijk
M=Mondeling

Programma van toetsing en afsluiting

Studie: Kaderberoepsgerichte leerweg I Vak: Communicatieve Vaardigheden

Inleiding

Schoolexamens

Toetsen

SE	omschrijving	Herkansing	type	vorm	weging	moment	duur
P. Gem.	Periode gemiddelde 1	..					
V. Gem.	Voortschrijdend gemiddelde	..					
P. Gem.	Periode gemiddelde 2	..					
V. Gem.	Voortschrijdend gemiddelde	..					
P. Gem.	Periode gemiddelde 3	..					
V. Gem.	Voortschrijdend gemiddelde	..					

Herkansing

PO=Praktischeopdracht
HD=Handelingsdeel
TO=Toetsopdracht

S=Schriftelijk
M=Mondeling

Programma van toetsing en afsluiting

Studie: Kaderberoepsgerichte leerweg I Vak: marketing keuzevak e&o

Inleiding

Schoolexamens

Toetsen

SE	omschrijving	Herkansing	type	vorm	weging	moment	duur
P. Gem.	Periode gemiddelde 1	..					
V. Gem.	Voortschrijdend gemiddelde	..					
P. Gem.	Periode gemiddelde 2	..					
V. Gem.	Voortschrijdend gemiddelde	..					
P. Gem.	Periode gemiddelde 3	..					
V. Gem.	Voortschrijdend gemiddelde	..					

Herkansing

PO=Praktischeopdracht
HD=Handelingsdeel
TO=Toetsopdracht

S=Schriftelijk
M=Mondeling

Programma van toetsing en afsluiting

Studie: Kaderberoepsgerichte leerweg I Vak: plaat en constructiewerk keuzevak pie

Inleiding

Schoolexamens

Toetsen

SE	omschrijving	Herkansing	type	vorm	weging	moment	duur
P. Gem.	Periode gemiddelde 1	..					
V. Gem.	Voortschrijdend gemiddelde	..					
P. Gem.	Periode gemiddelde 2	..					
V. Gem.	Voortschrijdend gemiddelde	..					
P. Gem.	Periode gemiddelde 3	..					
V. Gem.	Voortschrijdend gemiddelde	..					

Herkansing

PO=Praktischeopdracht
HD=Handelingsdeel
TO=Toetsopdracht

S=Schriftelijk
M=Mondeling

Programma van toetsing en afsluiting

Studie: Kaderberoepsgerichte leerweg I Vak: utiliteitsinstallaties keuzevak pie

Inleiding

Schoolexamens

Toetsen

SE	omschrijving	Herkansing	type	vorm	weging	moment	duur
P. Gem.	Periode gemiddelde 1	..					
V. Gem.	Voortschrijdend gemiddelde	..					
P. Gem.	Periode gemiddelde 2	..					
V. Gem.	Voortschrijdend gemiddelde	..					
P. Gem.	Periode gemiddelde 3	..					
V. Gem.	Voortschrijdend gemiddelde	..					

Herkansing

PO=Praktischeopdracht
HD=Handelingsdeel
TO=Toetsopdracht

S=Schriftelijk
M=Mondeling

Programma van toetsing en afsluiting

Studie: Kaderberoepsgerichte leerweg I Vak: dakbedekking keuzevak pie

Inleiding

Schoolexamens

Toetsen

SE	omschrijving	Herkansing	type	vorm	weging	moment	duur
P. Gem.	Periode gemiddelde 1	..					
V. Gem.	Voortschrijdend gemiddelde	..					
P. Gem.	Periode gemiddelde 2	..					
V. Gem.	Voortschrijdend gemiddelde	..					
P. Gem.	Periode gemiddelde 3	..					
V. Gem.	Voortschrijdend gemiddelde	..					

Herkansing

PO=Praktischeopdracht
HD=Handelingsdeel
TO=Toetsopdracht

S=Schriftelijk
M=Mondeling

Programma van toetsing en afsluiting

Studie: Kaderberoepsgerichte leerweg I Vak: verspaningstechnieken keuzevak pie

Inleiding

Schoolexamens

Toetsen

SE	omschrijving	Herkansing	type	vorm	weging	moment	duur
P. Gem.	Periode gemiddelde 1	..					
V. Gem.	Voortschrijdend gemiddelde	..					
P. Gem.	Periode gemiddelde 2	..					
V. Gem.	Voortschrijdend gemiddelde	..					
P. Gem.	Periode gemiddelde 3	..					
V. Gem.	Voortschrijdend gemiddelde	..					

Herkansing

PO=Praktischeopdracht
HD=Handelingsdeel
TO=Toetsopdracht

S=Schriftelijk
M=Mondeling

Programma van toetsing en afsluiting

Studie: Kaderberoepsgerichte leerweg I Vak: ongevallen ehbo keuzevak z&w

Inleiding

Schoolexamens

Toetsen

SE	omschrijving	Herkansing	type	vorm	weging	moment	duur
P. Gem.	Periode gemiddelde 1	..					
V. Gem.	Voortschrijdend gemiddelde	..					
P. Gem.	Periode gemiddelde 2	..					
V. Gem.	Voortschrijdend gemiddelde	..					
P. Gem.	Periode gemiddelde 3	..					
V. Gem.	Voortschrijdend gemiddelde	..					

Herkansing

PO=Praktischeopdracht
HD=Handelingsdeel
TO=Toetsopdracht

S=Schriftelijk
M=Mondeling

Programma van toetsing en afsluiting

Studie: Kaderberoepsgerichte leerweg I Vak: fietstechniek keuzevak m&t

Inleiding

Schoolexamens

Toetsen

SE	omschrijving	Herkansing	type	vorm	weging	moment	duur
P. Gem.	Periode gemiddelde 1	..					
V. Gem.	Voortschrijdend gemiddelde	..					
P. Gem.	Periode gemiddelde 2	..					
V. Gem.	Voortschrijdend gemiddelde	..					
P. Gem.	Periode gemiddelde 3	..					
V. Gem.	Voortschrijdend gemiddelde	..					

Herkansing

PO=Praktischeopdracht
HD=Handelingsdeel
TO=Toetsopdracht

S=Schriftelijk
M=Mondeling

Programma van toetsing en afsluiting

Studie: Kaderberoepsgerichte leerweg I Vak: welzijn kind en jongere keuzevak z&w

Inleiding

Schoolexamens

Toetsen

SE	omschrijving	Herkansing	type	vorm	weging	moment	duur
P. Gem.	Periode gemiddelde 1	..					
V. Gem.	Voortschrijdend gemiddelde	..					
P. Gem.	Periode gemiddelde 2	..					
V. Gem.	Voortschrijdend gemiddelde	..					
P. Gem.	Periode gemiddelde 3	..					
V. Gem.	Voortschrijdend gemiddelde	..					

Herkansing

PO=Praktischeopdracht
HD=Handelingsdeel
TO=Toetsopdracht

S=Schriftelijk
M=Mondeling



 **GLOBE**
COLLEGE
the place to be!



PTA

Programma van toetsing en afsluiting Schooljaar 2019 - 2020

Theoretische leerweg leerjaar 3

Globe College

NB:

Het PTA kan aan de actualiteit worden aangepast.

Programma van toetsing en afsluiting

Studie: Theoretische leerweg leerjaar 3

Vak: Nederlandse taal

Inleiding

Schoolexamens

Toetsen

SE	omschrijving	Herkansing	type	vorm	weging	moment	duur
SO	Tussentoets 1	..	T	S	2	P1	50
SO	Leesbevordering	..	T	S	2	P1	50
HO	Handelingsopdracht 1	b	HD		0	P1	50
SO	Schrijftoets: zakelijke e-mail	..	T	S	2	P1	50
SO	Eindtoets 1	b	T	S	3	P1	50
P. Gem.	Periode gemiddelde 1	..					
V.Gem.	Voortschrijdend gemiddelde	..					
SO	Tussentoets 2	..	T	S	2	P2	50
SO	Leesbevordering	..	T	S	2	P2	50
SO	Kijk- en luistertoets	..	T	KL	2	P2	100
HO	Handelingsopdracht 2	b	HD		0	P2	100
SO	Schrijftoets: sollicitatiebrief (Jinc)	..	T	S	2	P2	50
SO	Eindtoets 2	b	T	S	3	P2	50
P. Gem.	Periode gemiddelde 2	..					
V.Gem.	Voortschrijdend gemiddelde	..					
SO	Tussentoets 3	..	T	S	2	P3	50
SO	Leesbevordering	..	T	S	2	P3	50
Mo	Stagepresentatie	b	T	M	3	P3	10
SO	Eindtoets 3	b	T	S	4	P3	100
P. Gem.	Periode gemiddelde 3	..					
V.Gem.	Voortschrijdend gemiddelde	..					

Herkansing

PO=Praktischeopdracht
HD=Handelingsdeel
TO=Toetsopdracht

S=Schriftelijk
M=Mondeling

Programma van toetsing en afsluiting

Studie: Theoretische leerweg leerjaar 3

Vak: Engelse taal

Inleiding

Schoolexamens

Toetsen

SE	omschrijving	Herkansing	type	vorm	weging	moment	duur
SO	Toets Theme 1	b	T	S	1	P1	50
SO	Toets Theme 2	b	T	S	1	P1	50
SO	Leesvaardigheid	..	T	S	2	P1	90
P. Gem.	Periode gemiddelde 1	..					
V.Gem.	Voortschrijdend gemiddelde	..					
SO	Toets Theme 3	b	T	S	1	P2	50
SO	Toets Theme 4	b	T	S	1	P2	50
SO	Kijk- en Luistervaardigheid Cito	..	T	S	2	P2	60
P. Gem.	Periode gemiddelde 2	..					
V.Gem.	Voortschrijdend gemiddelde	..					
SO	Toets Theme 5	b	T	S	1	P3	50
SO	Toets Theme 6	b	T	S	1	P3	50
Mo	Spreekvaardigheid	..	T	M	2	P3	15
SO	Werkboek/portfolio (hele jaar)	..	PO		0	P3	
P. Gem.	Periode gemiddelde 3	..					
V.Gem.	Voortschrijdend gemiddelde	..					

Herkansing

PO=Praktischeopdracht
HD=Handelingsdeel
TO=Toetsopdracht

S=Schriftelijk
M=Mondeling

Programma van toetsing en afsluiting

Studie: Theoretische leerweg leerjaar 3 Vak: wiskunde

Inleiding

Schoolexamens

Toetsen

SE	omschrijving	Herkansing	type	vorm	weging	moment	duur
SO	Hoofdstuk 1 & 2	..	T	S	1	P1	50
SO	Hoofdstuk 3 & 4	..	T	S	1	P1	50
SO	Hoofdstuk 1, 2, 3 en 4	b	T	S	2	P1	100
P. Gem.	Periode gemiddelde 1	..					
V.Gem.	Voortschrijdend gemiddelde	..					
SO	Hoofdstuk 5 en 6	..	T	S	1	P2	50
SO	Hoofdstuk 7 en 8	..	T	S	1	P2	50
SO	Hoofdstuk 5, 6, 7 en 8	b	T	S	2	P2	100
P. Gem.	Periode gemiddelde 2	..					
V.Gem.	Voortschrijdend gemiddelde	..					
SO	Hoofdstuk 9 & 10	..	T	S	1	P3	50
SO	Hoofdstuk 11 & 12	..	T	S	1	P3	50
SO	Hoofdstuk 9, 10, 11 en 12	b	T	S	2	P3	100
SO	GWA Praktische Opdracht	..		PO	1	P3	600
P. Gem.	Periode gemiddelde 3	..					
V.Gem.	Voortschrijdend gemiddelde	..					

Herkansing

PO=Praktischeopdracht
HD=Handelingsdeel
TO=Toetsopdracht

S=Schriftelijk
M=Mondeling

Programma van toetsing en afsluiting

Studie: Theoretische leerweg leerjaar 3

Vak: kunstvakken II

Inleiding

Schoolexamens

Toetsen

SE	omschrijving	Herkansing	type	vorm	weging	moment	duur
PO	Werkstuk 1	..	PO		1	P1	300
PO	Werkstuk 2	..	PO		1	P1	300
PO	Werkstuk 3	..	PO		1	P1	300
PW	Diagnostische toets Eindexamen	..	PO		2	P1	60
	P. Gem. Periode gemiddelde 1	..					
	V.Gem. Voortschrijdend gemiddelde	..					
PO	Werkstuk 1	..	PO		1	P2	300
PO	Werkstuk 2	..	PO		1	P2	300
PO	Werkstuk 3	..	PO		1	P2	300
PO	Werkstuk 4	..	PO		1	P2	300
PW	Toets Kunstbeschouwing	..	PO		2	P2	60
	P. Gem. Periode gemiddelde 2	..					
	V.Gem. Voortschrijdend gemiddelde	..					
PO	Werkstuk 1	..	PO		1	P3	300
PO	Werkstuk 2	..	PO		1	P3	300
PO	Werkstuk 3	..	PO		1	P3	300
PO	Werkstuk 4	..	PO		1	P3	300
PW	Theoretische toets eindexamen voorstelling/vormgeving	..	T	S	2	P3	60
	P. Gem. Periode gemiddelde 3	..					
	V.Gem. Voortschrijdend gemiddelde	..					

Herkansing

PO=Praktischeopdracht
HD=Handelingsdeel
TO=Toetsopdracht

S=Schriftelijk
M=Mondeling

Programma van toetsing en afsluiting

Studie: Theoretische leerweg leerjaar 3 Vak: maatschappijleer

Inleiding

Schoolexamens

Toetsen

SE	omschrijving	Herkansing	type	vorm	weging	moment	duur
SO	Toets H1 en H2 Wat is maatschappijleer/Jongeren	b	T	S	1	P1	50
PO	PO Werkstuk Maatschappelijk probleem	..	PO		1	P1	50
SO	Toets H3 Politiek	b	T	S	1	P1	50
HO	HO Poster Gemeentebezoek	..	HD		0	P1	50
P. Gem. Periode gemiddelde 1		..					
V.Gem. Voortschrijdend gemiddelde		..					
SO	Toets H4 Pluriforme samenleving Samenleving	b	T		1	P2	50
HO	HO Powerpoint en presenteren	..	HD		0	P2	50
SO	Toets H5 Nederland en de wereld	b	T	S	1	P2	50
HO	HO H5	..	HD		0	P2	50
SO	Toets H6 Media	b	T	S	1	P2	50
HO	HO Media-opdracht	..	HD		0	P2	50
P. Gem. Periode gemiddelde 2		..					
V.Gem. Voortschrijdend gemiddelde		..					
SO	Toets H7 Werk	b	T	S	1	P3	50
HO	HO Stage en begrippen powerpoint	..	HD		0	P3	50
SO	Toets H8 Criminaliteit	b	T	S	1	P3	50
HO	HO Criminaliteit	..	HD		0	P3	50
SO	Toets H9 Relaties	b	T		1	P3	50
SO	Actualiteitentoets (hoogste cijfer telt)	..	T	S	1	P3	25
P. Gem. Periode gemiddelde 3		..					
V.Gem. Voortschrijdend gemiddelde		..					

Herkansing

PO=Praktischeopdracht
HD=Handelingsdeel
TO=Toetsopdracht

S=Schriftelijk
M=Mondeling

Programma van toetsing en afsluiting

Studie: Theoretische leerweg leerjaar 3

Vak: lichamelijke opvoeding

Inleiding

Schoolexamens

Toetsen

SE	omschrijving	Herkansing	type	vorm	weging	moment	duur
PO	Voetbal	**	PO		1	P1	50
PO	Hockey	**	PO		1	P1	50
PO	Softbal vangen/gooien - begin partijspel	**	PO		1	P1	50
PO	Basketbal	**	PO		1	P1	50
PO	Turnen acrogym	**	PO		1	P1	50
PO	Badminton	**	PO		1	P1	50
PO	Atletiek hoogspringen (met minitrampoline)	**	PO		1	P1	50
PO	Conditie Oriëntatieloop 6 min. - shuttle-run test	**	PO		1	P1	50
P. Gem.	Periode gemiddelde 1	**					
V.Gem.	Voortschrijdend gemiddelde	**					
PO	Volleybal	**	PO		1	P2	50
PO	Uni-hockey	**	PO		1	P2	50
PO	Korfbal	**	PO		1	P2	50
PO	Voetbal	**	PO		1	P2	50
PO	Atletiek kogelstoten	**	PO		1	P2	50
PO	Turnen I trapezewaaien	**	PO		1	P2	50
PO	Turnen II bokspringen/kastspringen - tipsalto	**	PO		1	P2	50
PO	Conditie shuttle-run test	**	PO		1	P2	50
P. Gem.	Periode gemiddelde 2	**					
V.Gem.	Voortschrijdend gemiddelde	**					
PO	Spel	**	PO		1	P3	50
PO	Atletiek I speerwerpen	**	PO		1	P3	50
PO	Atletiek II estafette - hordenlopen	**	PO		1	P3	50
PO	Conditie oriëntatieloop 12 min.	**	PO		1	P3	50
PO	Frisbee	**	PO		1	P3	50
PO	Slag- en loopspelen softbal partijvormen	**	PO		1	P3	50
PO	Sportdag	**	PO		1	P3	50
P. Gem.	Periode gemiddelde 3	**					
V.Gem.	Voortschrijdend gemiddelde	**					

Herkansing

PO=Praktischeopdracht
HD=Handelingsdeel
TO=Toetsopdracht

S=Schriftelijk
M=Mondeling

Programma van toetsing en afsluiting

Studie: Theoretische leerweg leerjaar 3 Vak: economie

Inleiding

Schoolexamens

Toetsen

SE	omschrijving	Herkansing	type	vorm	weging	moment	duur
SO	Hoofdstuk 1 Hoe groot is jouw welvaart?	..	T	S	1	P1	60
HO	Handelingsopdracht/schrift H 1 t/m 3	..	HD	S	0	P1	
SO	Eindtoets 1 + Examenopgaven	b	T	S	2	P1	120
P. Gem.	Periode gemiddelde 1	..					
V.Gem.	Voortschrijdend gemiddelde	..					
SO	Hoofdstuk 4 Ben je verzekerd?	..	T	S	1	P2	60
SO	Eindtoets 2 + Examenopgaven	b	T	S	2	P2	120
HO	Handelingsopdracht : examens	..	HD	S	0	P2	120
P. Gem.	Periode gemiddelde 2	..					
V.Gem.	Voortschrijdend gemiddelde	..					
SO	Hoofdstuk 7 De overheid voor ons allemaal	..	T	S	1	P3	60
PO	Praktische Opdracht `Consumptie/Arbeid & Productie` : `Huishoudboekje	..	PO		2	P3	120
SO	Eindtoets 3	b	T	S	2	P3	120
P. Gem.	Periode gemiddelde 3	..					
V.Gem.	Voortschrijdend gemiddelde	..					

Herkansing

PO=Praktischeopdracht
HD=Handelingsdeel
TO=Toetsopdracht

S=Schriftelijk
M=Mondeling

Programma van toetsing en afsluiting

Studie: Theoretische leerweg leerjaar 3 Vak: biologie

Inleiding

Schoolexamens

Toetsen

SE	omschrijving	Herkansing	type	vorm	weging	moment	duur
SO	Toets 1: Eindtoets thema 1: Organen en cellen + thema 2: Voortpla	b	T	S	3	P1	100
HO	Handelingsopdracht 1: Biologisch onderzoek.	..	HD	S	0	P1	
PO	Praktische opdracht 1: Microscopie.	..	PO		1	P1	100
HO	Handelingsopdracht 2: SOA's & geboorteregeling	..	HD	S	0	P1	
	P. Gem. Periode gemiddelde 1	..					
	V.Gem. Voortschrijdend gemiddelde	..					
SO	Toets 2: Eindtoets thema 3: Erfelijkheid + thema 4: Ordening & evc	b	T	S	3	P2	100
PO	Praktische opdracht 2: Ordening.	..	PO		1	P2	100
PO	Beoordeling werkboek + schrift thema 1 t/m 4	..	PO		1	P2	
	P. Gem. Periode gemiddelde 2	..					
	V.Gem. Voortschrijdend gemiddelde	..					
SO	Toets 3: Eindtoets thema 5: Regeling + thema 6: Zintuigen + thema	b	T	S	3	P3	100
PO	Praktische opdracht 3: Stevigheid & beweging.	..	PO		1	P3	100
HO	Handelingsopdracht 3: Zintuigen	..	HD		0	P3	100
PO	Beoordeling werkboek + schrift thema 5 + 6 + 8.	..	T	S	1	P3	
	P. Gem. Periode gemiddelde 3	..					
	V.Gem. Voortschrijdend gemiddelde	..					

Herkansing

PO=Praktischeopdracht
HD=Handelingsdeel
TO=Toetsopdracht

S=Schriftelijk
M=Mondeling

Programma van toetsing en afsluiting

Studie: Theoretische leerweg leerjaar 3 Vak: geschiedenis

Inleiding

Schoolexamens

Toetsen

SE	omschrijving	Herkansing	type	vorm	weging	moment	duur
SO	Toets 1: Tussentoets	b	T	S	1	P1	50
SO	Toets 2: Eindtoets	b	T	S	2	P1	60
HO	HO 1: samenvatting	..	HD	S	0	P1	
SO	Toets 3: Tussentoets	b	T	S	1	P1	50
SO	Toets 4 : Eindtoets	b	T	S	2	P1	60
HO	HO 2: samenvatting	..	HD	S	0	P1	
P. Gem. Periode gemiddelde 1		..					
V.Gem. Voortschrijdend gemiddelde		..					
SO	Toets 5: Tussentoets	b	T	S	1	P2	50
SO	Toets 6: Eindtoets	b	T	S	2	P2	60
HO	HO 3: samenvatting	..	HD	S	0	P2	
PO	Praktische opdracht 1	..	PO		2	P2	500
P. Gem. Periode gemiddelde 2		..					
V.Gem. Voortschrijdend gemiddelde		..					
SO	Toets 7 Tussentoets	b	T	S	1	P3	50
SO	Toets 8 Eindtoets	b	T	S	3	P3	90
HO	HO 4: Examentraining	..	HD	S	0	P3	
P. Gem. Periode gemiddelde 3		..					
V.Gem. Voortschrijdend gemiddelde		..					

Herkansing

PO=Praktischeopdracht
HD=Handelingsdeel
TO=Toetsopdracht

S=Schriftelijk
M=Mondeling

Programma van toetsing en afsluiting

Studie: Theoretische leerweg leerjaar 3 Vak: Franse taal

Inleiding

Schoolexamens

Toetsen

SE	omschrijving	Herkansing	type	vorm	weging	moment	duur
SO	Tussentoets	..	T	S	1	P1	20
SO	Eindtoets unité 1	..	T	S	2	P1	50
SO	Tussentoets unité 2	..	T	S	1	P1	20
SO	Eindtoets unité 2 (+ herhaling 1)	b	T	S	2	P1	50
P. Gem.	Periode gemiddelde 1	..					
V.Gem.	Voortschrijdend gemiddelde	..					
SO	Tussentoets unité 3	..	T	S	1	P2	20
SO	Eindtoets unité 3	..	T	S	2	P2	50
SO	Tussentoets unité 4	..	T	S	1	P2	20
SO	Eindtoets unité 4 (+ herhaling 3)	b	T	S	2	P2	50
SO	Kijk en luistervaardigheid CITO	..	T	KL	2	P2	50
P. Gem.	Periode gemiddelde 2	..					
V.Gem.	Voortschrijdend gemiddelde	..					
SO	Tussentoets Unité 5	..	T	S	1	P3	20
SO	Eindtoets Unité 5	..	T	S	2	P3	50
SO	Tussentoets Unité 6	..	T	S	1	P3	20
SO	Eindtoets Unité 6 (+ herhaling 5)	b	T	S	2	P3	50
SO	Eindopdracht (film/schrijven)	..	T	S	1	P3	
P. Gem.	Periode gemiddelde 3	..					
V.Gem.	Voortschrijdend gemiddelde	..					

Herkansing

PO=Praktischeopdracht
HD=Handelingsdeel
TO=Toetsopdracht

S=Schriftelijk
M=Mondeling

Programma van toetsing en afsluiting

Studie: Theoretische leerweg leerjaar 3

Vak: natuur- en scheikunde I

Inleiding

Schoolexamens

Toetsen

SE	omschrijving	Herkansing	type	vorm	weging	moment	duur
SO	Hoofdstuk 1	..	T	S	1	P1	50
SO	Hoofdstuk 2	..	T	S	1	P1	50
SO	Hoofdstuk 3	..	T	S	1	P1	50
SO	Toets letterformules P1	..	T	S	1	P1	50
PO	Practicum	..	PO		1	P1	
HO	Werkboek	b	T	S	0	P1	
SO	Hoofdstuk 1, 2 en 3	b	T	S	5	P1	90
P. Gem.	Periode gemiddelde 1	..					
V.Gem.	Voortschrijdend gemiddelde	..					
SO	Hoofdstuk 4	..	T	S	1	P2	50
SO	Hoofdstuk 5	..	T	S	1	P2	50
SO	Hoofdstuk 6	..	T	S	1	P2	50
SO	Toets letterformules P2	..	T	S	1	P2	50
PO	Practicum	..	PO		1	P2	
HO	Werkboek	b	T	S	0	P2	
SO	Hoofdstuk 4, 5 en 6	b	T	S	5	P2	90
P. Gem.	Periode gemiddelde 2	..					
V.Gem.	Voortschrijdend gemiddelde	..					
SO	Hoofdstuk 7	..	T	S	1	P3	50
SO	Hoofdstuk 8	..	T	S	1	P3	50
SO	Toets letterformules P3	..	T	S	1	P3	50
PO	Practicum	..	PO		1	P3	50
HO	Werkboek	b	T	S	0	P3	
PO	P.O. Energie	..	T	S	5	P3	600
P. Gem.	Periode gemiddelde 3	..					
V.Gem.	Voortschrijdend gemiddelde	..					

Herkansing

PO=Praktischeopdracht
HD=Handelingsdeel
TO=Toetsopdracht

S=Schriftelijk
M=Mondeling

Programma van toetsing en afsluiting

Studie: Theoretische leerweg leerjaar 3

Vak: maatschappijkunde

Inleiding

Schoolexamens

Toetsen

SE	omschrijving	Herkansing	type	vorm	weging	moment	duur
P. Gem.	Periode gemiddelde 1	..					
V. Gem.	Voortschrijdend gemiddelde	..					
P. Gem.	Periode gemiddelde 2	..					
V. Gem.	Voortschrijdend gemiddelde	..					
P. Gem.	Periode gemiddelde 3	..					
V. Gem.	Voortschrijdend gemiddelde	..					

Herkansing

PO=Praktischeopdracht
HD=Handelingsdeel
TO=Toetsopdracht

S=Schriftelijk
M=Mondeling

Programma van toetsing en afsluiting

Studie: Theoretische leerweg leerjaar 3 Vak: kunstvakken I

Inleiding

Schoolexamens

Toetsen

SE	omschrijving	Herkansing	type	vorm	weging	moment	duur
Hd	Activiteit 1 Maarsseveen	**	PO		0	P1	
Hd	Activiteit 2 Fort Vechten	**	PO		0	P1	
	P. Gem. Periode gemiddelde 1	**					
	V.Gem. Voortschrijdend gemiddelde	**					
Hd	Activiteit 3 Museumbezoek	**	PO		0	P2	
Hd	Talentklas lessen	**	PO		0	P2	
	P. Gem. Periode gemiddelde 2	**					
	V.Gem. Voortschrijdend gemiddelde	**					
Hd	Activiteit 4	**	PO		0	P3	
Hd	Activiteit 5 Keulen	**	PO		0	P3	
	P. Gem. Periode gemiddelde 3	**					
	V.Gem. Voortschrijdend gemiddelde	**					

Herkansing

PO=Praktischeopdracht
HD=Handelingsdeel
TO=Toetsopdracht

S=Schriftelijk
M=Mondeling

Programma van toetsing en afsluiting

Studie: Theoretische leerweg leerjaar 3

Vak: Technologie & Toepassing

Inleiding

Schoolexamens

Toetsen

SE	omschrijving	Herkansing	type	vorm	weging	moment	duur
PO	Project 3.1 (Product)	..	PO		2	P1	100
PO	GO/NOGO en werkhouding (Proces)	..	PO		3	P1	100
	P. Gem. Periode gemiddelde 1	..					
	V.Gem. Voortschrijdend gemiddelde	..					
PO	Project 3.2 (Product)	..	PO		2	P2	100
PO	GO/NOGO en werkhouding (Proces)	..	PO		3	P2	100
	P. Gem. Periode gemiddelde 2	..					
	V.Gem. Voortschrijdend gemiddelde	..					
PO	Project 3.3 (Product)	..	PO		2	P3	100
PO	GO/NOGO en werkhouding (proces)	..	PO		3	P3	100
PO	Project 3.4 (product)	..	PO		2	P3	100
PO	GO/NOGO en werkhouding (proces)	..	PO		3	P3	100
	P. Gem. Periode gemiddelde 3	..					
	V.Gem. Voortschrijdend gemiddelde	..					

Herkansing

PO=Praktischeopdracht
HD=Handelingsdeel
TO=Toetsopdracht

S=Schriftelijk
M=Mondeling